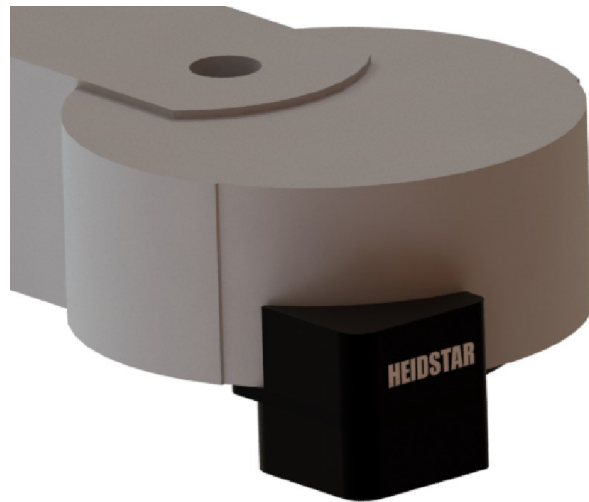


## HDS-MFF 电动滤光转换器



### 规格

通道数	8
最小切换时间	≤ 2.5 sec
重复精度	≤ 10 μm
电机	2相步进电机
表面处理	阳极氧化
传感器	霍尔
寿命	> 20000
重量	0.5 kg

\* 配合海德星控制箱

### 特性

精密齿轮传动

安装简便

人体工程学设计

### 支持的显微镜

Olympus CX41/BX41/BX43/BX51/  
BX53/BX61/IX73/IX53

Nikon TI

SOPTOP CX40/RX50

永新 NIB410

### 尺寸图

